

La formation de l'échelle octotonique

1 Animé et tumultueux

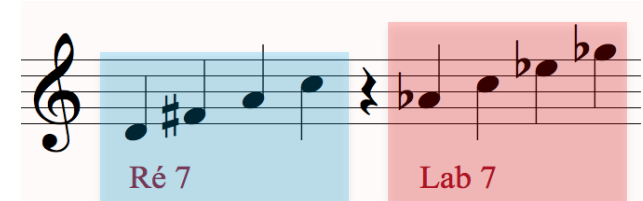
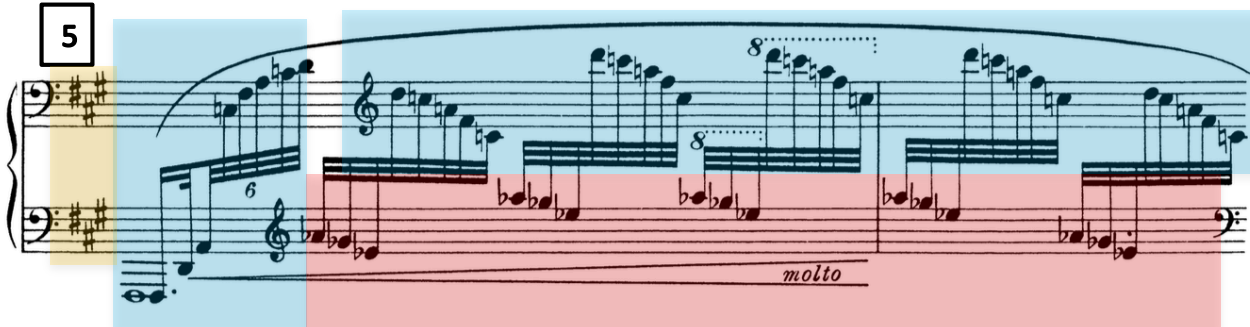


Hypothèse sur la tonalité : La M ou Fa# min
(Fa# = pédale de tonique + note pôle durant une grande partie du prélude)

3



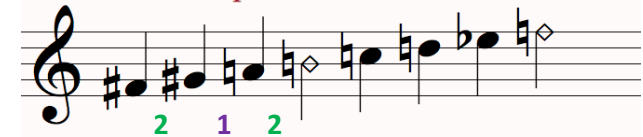
5



Echelle à partir des 2 accords



Octotonique Coll. II



Tritons possibles avec cette échelle :

- **Fa# - Do** (triton commun aux 2 accords de 7^{ème} de dom.)
- Sol# - Ré
- La - Mib

2 accords de dominante juxtaposés ou superposés = échelle octotonique

→ 2 notes communes (Fa#/Solb – Do) : triton

→ Échelles de 6 notes (défective) qui